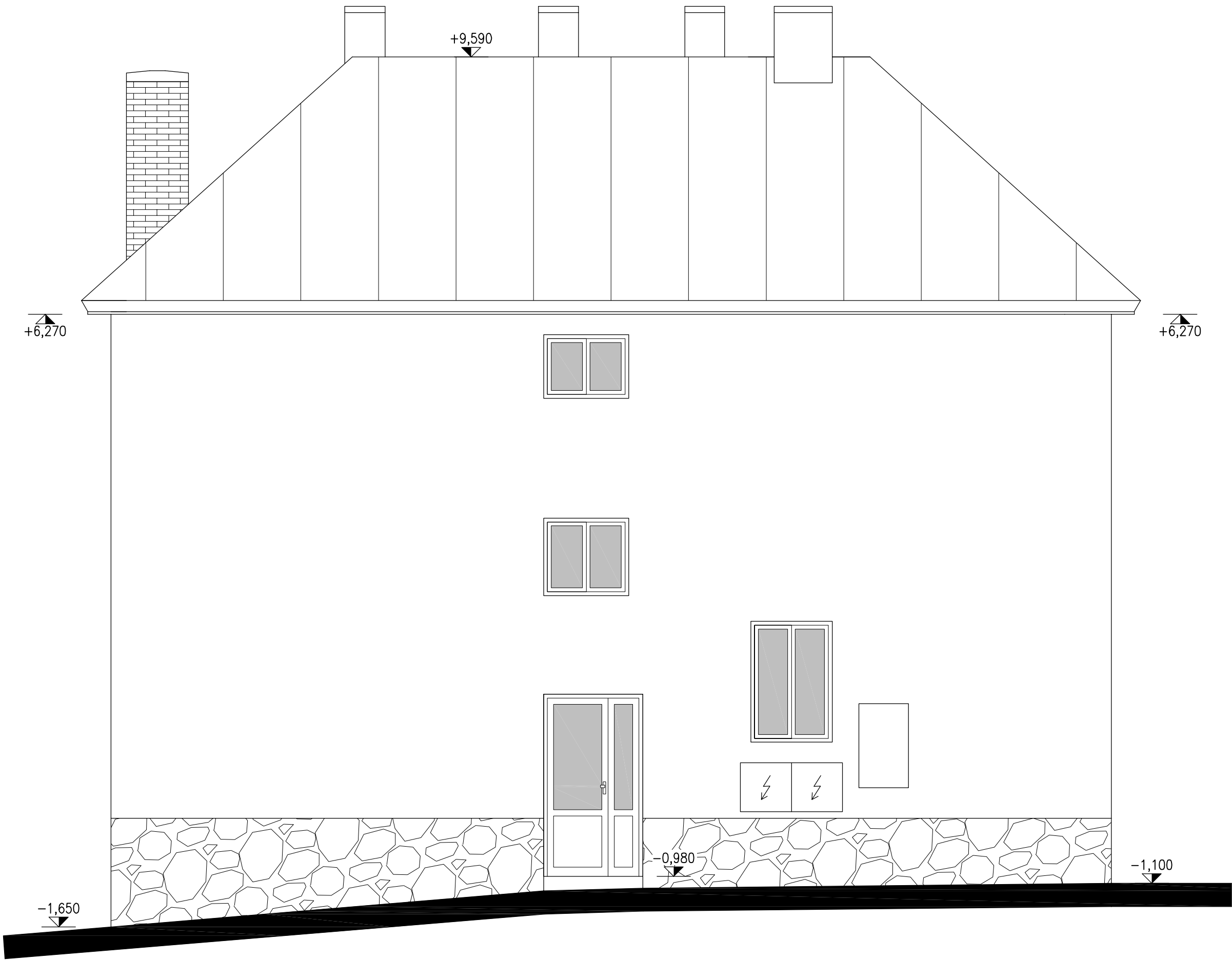


POHLED ZÁPADNÍ - STÁVAJÍCÍ STAV



Akce:

STAVEBNÍ ÚPRAVY DOMU ČP. 860 VE VLAŠIMI						
Místo	K.Ú. VLAŠIM, PARC. Č. ST.859, UL. LUČNÍ 860, 258 01 VLAŠIM					
Stavebník	STŘEDOČESKÝ KRAJ, ZBOROVSKÁ 81/11, SMÍCHOV, 150 00 PRAHA 5					
Autorizoval: ING. MILOŠ ZELENKA		Vypracoval: TOMÁŠ ČERNÝ		ING. MILOŠ ZELENKA autorizovaný inženýr pro pozemní stavby ČKAIT: 0009313 OKRUŽNÍ 1846, 258 01 VLAŠIM		
		tel.: +420 602 217 466 e-mail: cerny@tcloket.cz				
Formát: 6xA4	Datum: 06/2019	Archivní č.: 88-196/2018		Měřítko:	Č.v.	Paré č.
Stupeň: DPS	Část dokumentace:			1:50	D1.8	
STAVEBNĚ KONSTRUKČNÍ						
Obsah: POHLED ZÁPADNÍ – STÁVAJÍCÍ STAV						